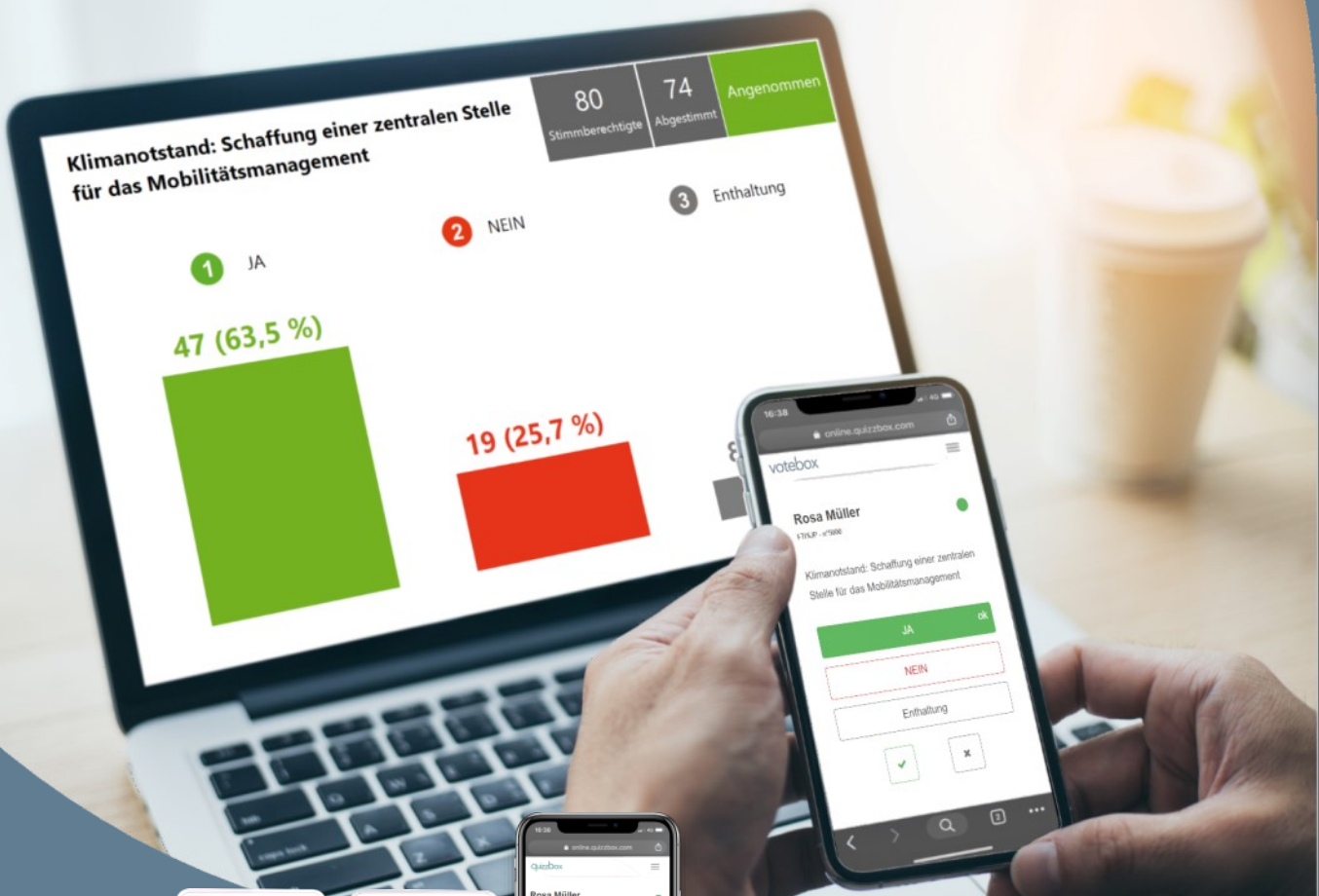


Sichere und zuverlässige Abstimmungen in Präsenz-, Online- oder Hybrid-Versammlungen



In der Wahlsoftware werden Stimmberechtigte, Tagesordnung und Wahlordnung abgebildet, inklusive Vollmachten, Stimmgewichtungen oder Briefwahlen.

Bei Onlineveranstaltungen nutzen Sie Ihr bevorzugtes Videokonferenz-Tool. Die Teilnehmer stimmen über eine WebApp ab, die ohne Installation aus einem beliebigen Browser auf Smartphone, Tablet oder PC aufrufbar ist.

Bei Präsenzveranstaltungen stimmen die Teilnehmer mit der WebApp oder mit Hilfe von unseren modernen Abstimmgeräten ab, ohne dass Internet benötigt wird.

Ihre Mitgliederversammlung mit elektronischer Abstimmung

- ✓ Führen Sie Abstimmungen und Personenwahlen effizient durch, auch bei hohen Mitgliederzahlen
- ✓ Sparen Sie kostbare Zeit durch elektronisches Abstimmen und sofortiges Auszählen
- ✓ Authentifizieren Sie die Stimmberechtigten zuverlässig bei der Registrierung
- ✓ Zeigen Sie die Ergebnisse in Echtzeit an
- ✓ Vermeiden Sie ungültige Stimmen oder falsche Auszählungen
- ✓ Steigern Sie Zufriedenheit und Wahlbeteiligung durch einfaches Abstimmen und Transparenz
- ✓ Erhalten Sie Protokolle sofort nach der Sitzung
- ✓ Wahren Sie alle Wahlgrundsätze, insbesondere Einhaltung des Wahlgeheimnisses, Nachvollziehbarkeit und Unverfälschbarkeit

votebox

Einsatzmöglichkeiten

- ☑ Vereine und Verbände
- ☑ Genossenschaften
- ☑ Gemeinden
- ☑ Parteien
- ☑ Aktionäre
- ☑ Betriebsräte
- ☑ Haus- und Wohnungseigentümer

Die Votebox-Lösung enthält:

- ☑ Die intuitive Wahlsoftware
- ☑ Die WebApp mit bis 3000 virtuellen Abstimmgeräten
- ☑ 1 Funkempfänger
- ☑ 1 Moderatorenfernbedienung
- ☑ Bis 3000 Abstimmgeräte

Rundum-Service durch unsere Votebox-Experten

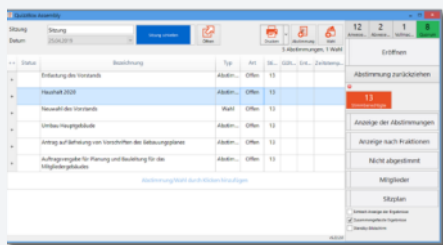
- ☑ Persönlicher Ansprechpartner
- ☑ Konfiguration der Wahlsoftware und der WebApp
- ☑ Unterstützung bei jedem Schritt in der Vorbereitung
- ☑ Fern- bzw. Vor-Ort-Betreuung der Versammlung

FUNKTIONEN

Vorbereitung einer Sitzung

Bilden Sie Tagesordnung und Wahlverfahren einfach ab.

- Manuelle Angabe der Abstimmungen und Wahlen oder Import aus MS-Excel
- Geheime vs. offene Abstimmung
- Ja/Nein/Enthaltung
- Einzelkandidaten- oder Blockwahlen
- Einfache, absolute, qualifizierte Mehrheit bzw. keine Berechnung
- Simulation der Abstimmung mit virtuellen Abstimmgeräten am PC



Wahlleiteransicht: zur Steuerung der Sitzung

Erfassung der Abstimmenden

Erfassen Sie alle benötigten Daten über Ihre Mitglieder

- Angabe der Teilnehmer einer Sitzung
- Gewichtung/Anteile/Stimmanzahl pro Stimmberechtigten
- Zugehörigkeit zur Gruppe/Fraktion
- Vollmachten
- Datenimport der Abstimmenden aus MS-Excel
- Ausdruck von Teilnehmer- und Anwesenheitslisten

Abstimmung über die WebApp oder die Abstimmgeräte

- Präsenz-Teilnehmer können über WebApp oder Abstimmgeräte abstimmen
- Online-Teilnehmer nutzen die WebApp
- Zuordnung der Abstimmgeräte/WebApp-Zugänge vor der Sitzung oder bei der Registrierung
- Zugang zur WebApp über URL und persönlichen Zugangscodes (Versand per E-Mail vor der Versammlung)
- Stimmabgabe möglich nur wenn eine Abstimmung eröffnet ist

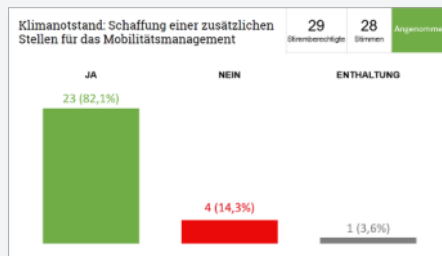


WebApp vs. Abstimmgerät

Durchführung der Sitzung

Steuern Sie als Wahlleiter die Sitzung intuitiv und bequem

- Wahlleiter-Oberfläche: Eröffnung und Schließung der Abstimmungen, Anzahl oder Name der erfolgten oder fehlenden Stimmen, Vorschau der Ergebnisse, Berichterstellung
- Ein- und Ausblenden der Wahloptionen bzw. Ergebnisse für die Teilnehmer
- Laufende Anpassung der Liste der Anwesenden bzw. Stimmberechtigten
- Anpassung der Tagesordnung während der Sitzung z.B. neue Wahlen/Abstimmungen
- Änderung von Kandidaten oder Wahltyp (geheim/offen)



Anzeige der Wahloptionen und Abstimmung

Anzeige für die Abstimmenden

Zeigen Sie dem Publikum automatisch Wahloptionen und Ergebnisse

- Anzeige der Wahloptionen
- Anzeige der laufenden Ergebnisse während der Abstimmung/Wahl, direkt nach Beendigung der Abstimmung oder nach Überprüfung durch den Wahlleiter
- Anzeige des Quorums, der Stimmzahl und Prozentsatz, mit oder ohne Entscheidung
- Anzeige der Liste der Abstimmenden pro Wahloption/Kandidat
- Anzeige der Ergebnisse nach Gruppe/Fraktion
- Layoutanpassung an Ihr Corporate Design

Klimanotstand: Schaffung einer zusätzlichen Stellen für das Mobilitätsmanagement	
Stimmberechtigte	29
Gültige Stimmen	28
Absolute Mehrheit	15
Ja	23
Nein	4
Enthaltung	1
Angenommen	
Nicht abgestimmt	1

Anzeige der Ergebnisse

Historie der Sitzungen

Greifen Sie auf die Daten aller aktuellen oder vergangenen Sitzungen zurück

- Zugriff auf die Daten aller Sitzungen inklusive Liste der Abstimmenden, Ergebnisse und Protokolle zum Ausdrucken

Berichte in MS-Excel oder als PDF

Drucken Sie alle Daten der einzelnen Abstimmungen oder der ganzen Sitzung

- Ausdruck während oder nach der Sitzung
- Selbstkonfigurierbare Excel-Vorlagen
- Bericht pro Abstimmung oder Gesamtprotokoll
- Berichte als MS-Excel oder PDF generierbar



Protokoll in MS-Excel/PDF

Sicherheit

Bewahren Sie alle Wahlgrundsätze

- Transparente Darstellung und Protokollierung der Ergebnisse
- Nur einmaliges Abstimmen möglich
- Stimmberechtigte eindeutig und zuverlässig identifiziert
- Geheime Abstimmung: Kein Rückschluss zwischen abgegebener Stimme und Identität des Abstimmenden möglich

TECHNISCHE DATEN

Software

- Desktop-Applikation, keine Cloud-Lösung
- Voraussetzungen: MS Windows 7 bis 10 und MS Office 2010 bis 2019 oder MS Office 365

WebApp

- In jedem Webbrowser aufrufbar, keine Vor-Installation
- Design individuell anpassbar

Abstimmgeräte

- 14 Tasten: 0 bis 9/A bis J, Dezimalzeichen, Minuszeichen, Bestätigen, Abbrechen
- Display (LCD) mit Eingabeanzeige, Sendestatus, Signalstärke, Ladezustand
- Ca. 30 m Reichweite, 2 Knopfzellen (CR2032)
- Automatisches Ein- und Ausschalten

Funkempfänger

- Datenübertragung zwischen Geräten und Software
- 2,4GHz-Funktechnologie, 32 Kanäle
- 2 Modelle: USB (< 400 Teilnehmer), Ethernet (> 400)
- Zuverlässig auch in der Umgebung von Funksystemen wie WLAN oder Handys

Moderatorenfernbedienung

- Für den Wahlleiter: Steuerung der Abstimmungen, Anzeige der Ergebnisse, des Sitzplans etc.